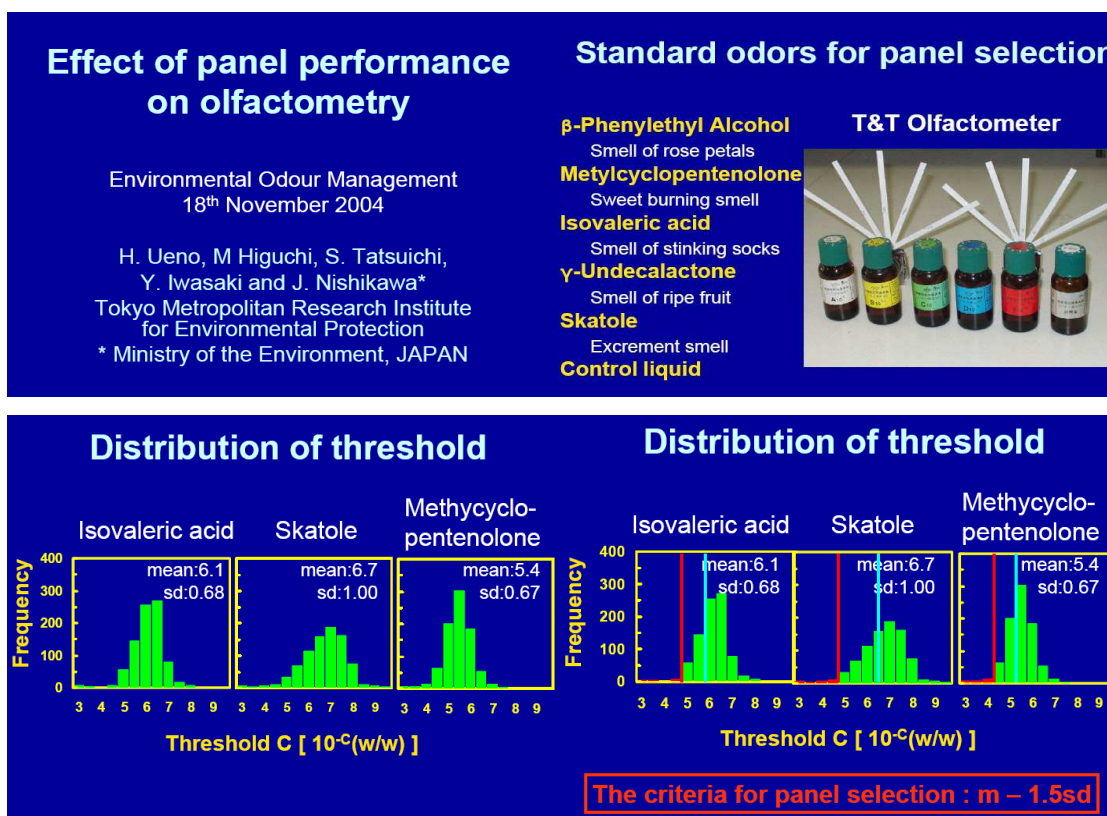


Ćwiczenie 1

Określanie wrażliwości węchowej metodą „dwa z pięciu” (selekcja oceniających metodą stosowaną w Japonii)

Celem pomiarów i obliczeń jest określenie, czy członkowie grupy spełniają kryteria wrażliwości węchowej, stawiane w Japonii uczestnikom pomiarów olfaktometrycznych. Od uczestników pomiarów wymaga się poprawnego wykonania pięciu testów „dwa z pięciu”, wykonywanych z użyciem pięciu substancji wzorcowych.

Operator zanurza trzy paski bibuły w czystej parafinie, a pozostałe dwa w parafinowym roztworze substancji wzorcowej. Stężenia roztworów ustalono na podstawie badań rozkładu progów wyczuwalności wytypowanych związków w populacji. Przyjęto, że do zespołów nie mogą być zaangażowani kandydaci, których próg wyczuwalności nie spełnia kryterium ($m - 1,5 sd$), gdzie m – wartość średnia, sd – odchylenie standardowe.



W czasie ćwiczeń laboratoryjnych każdy z członków 4-5 osobowej grupy raz odgrywa rolę operatora i 3-5 razy – rolę kandydata do zespołu oceniających. Każdy z operatorów przeprowadza test z użyciem jednego wzorca (A, B, C, D i E). Wyniki rejestruje na własnej karcie wyników. Grupa wspólnie przygotowuje raport z testów (wypełnienie karty zbiorczej i komentarz).

Test wrażliwości sensorycznej „2 z 5”

Data:

Operator:

Nazwisko i imię ocenianego	Wzorzec (symbol i stężenie)	Wskazania poprawne		Wskazania ocenianego		WYNIK +/-

Test wrażliwości sensorycznej „2 z 5”

Data:

Operator:

Nazwisko i imię ocenianego	Wzorzec (symbol i stężenie)	Wskazania poprawne		Wskazania ocenianego		WYNIK +/-

Test wrażliwości sensorycznej „2 z 5”

Data:

Operator:

Nazwisko i imię ocenianego	Wzorzec (symbol i stężenie)	Wskazania poprawne		Wskazania ocenianego		WYNIK +/-

Test wrażliwości sensorycznej „2 z 5”

Data:

Operator:

Nazwisko i imię ocenianego	Wzorzec (symbol i stężenie)	Wskazania poprawne		Wskazania ocenianego		WYNIK +/-

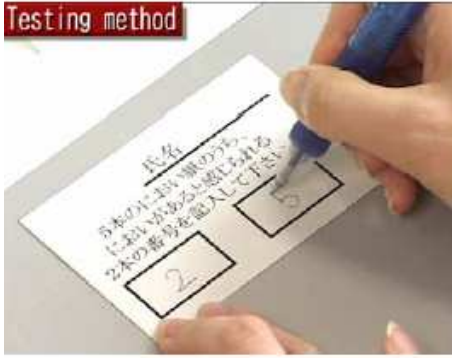
Test wrażliwości sensorycznej „2 z 5”

Data:

Operator:

Nazwisko i imię ocenianego	Substancja wzorcowa	Wskazania poprawne		Wskazania ocenianego		WYNIK +/-

Testing method



Test wrażliwości sensorycznej „2 z 5”

Substancja wzorcowa:

Data:

Oceniający:

Testing method



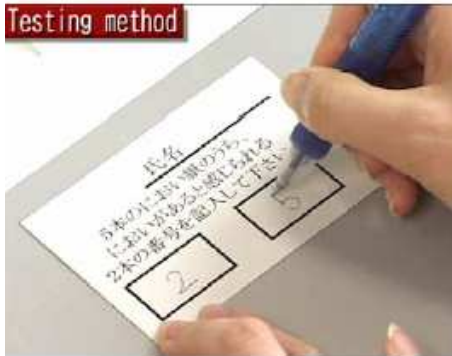
Test wrażliwości sensorycznej „2 z 5”

Substancja wzorcowa:

Data:

Oceniający:

Testing method



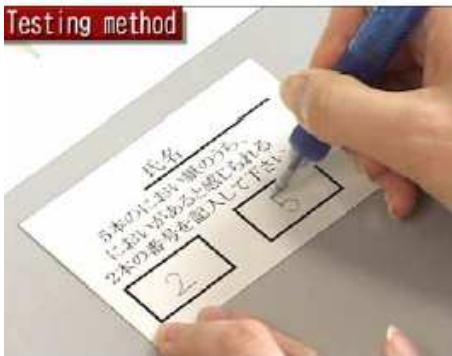
Test wrażliwości sensorycznej „2 z 5”

Substancja wzorcowa:

Data:

Oceniający:

Testing method



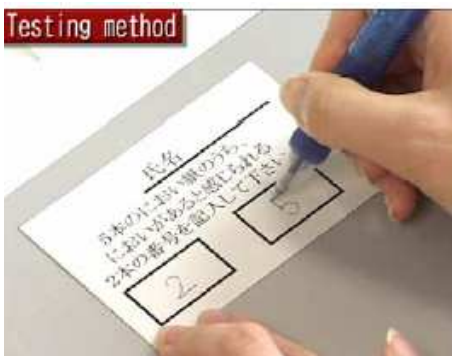
Test wrażliwości sensorycznej „2 z 5”

Substancja wzorcowa:

Data:

Oceniający:

Testing method



Test wrażliwości sensorycznej „2 z 5”

Substancja wzorcowa:

Data:

Oceniający: